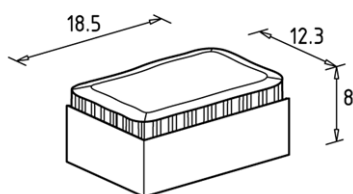


## Fiche produit

### Pavés grenailés 18,5x12,3x8 avec des bords fraisurés

Les bandes de contrebutage A'Gora® ont un revêtement résistant aux coloris de pavés dures naturelles. Grâce aux rayons en acier de la surface supérieure et des bords, la surface du granulé utilisé est visible. Le résultat est absolument magnifique. Des couleurs parlantes et une couche supérieure avec une texture fine.

Ce pavé A'gora® avec un bord aspero et une surface d'onde lumineuse est particulièrement adapté aux centres-villes historiques.



Dimensions en cm (Lo x La x H) 18,5x12,3x8

Chanfrein en mm (aspero) 7x7

Exécution sans brames

Nombre de pièces par m<sup>2</sup> 43

Nombre de pièces par couche 42

Nombre de pièces par paquet 420

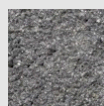
Poids en kilo par pièce 4,3

Poids en kilo par paquet 1806

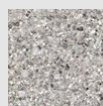
Normes de qualité KOMO CE BENOR

Surface légèrement profilée et bordure aspero.

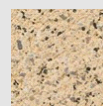
#### Couleurs possibles



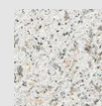
Arduin



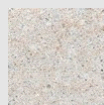
Kingstone



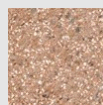
Sahara



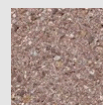
Fjord



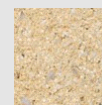
Romano  
genuanc.  
Hamme



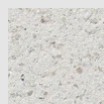
Romano



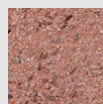
Carème



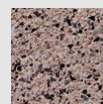
Cap Blanc



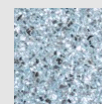
Neige  
d'Ardenne



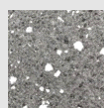
Redstone



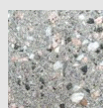
Sandstone  
Melle



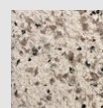
Kingstone  
Blue



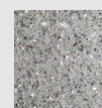
Grias



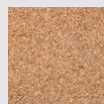
Granulo



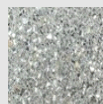
Nougat



Kingstone St.  
Niklaas



Sable  
Rotterdam



Kingstone  
Baelskaai

Nos produits en béton sont fabriqués avec des matières premières naturelles. Des variances de la taille, poids et couleur sont possibles malgré des techniques de production avancées. Sous certaines conditions climatologiques un dépôt calcaire sur la surface du produit en béton est possible. La qualité du produit n'est en aucun cas impactée. La pluie et l'usure feront, au cours du temps, disparaître le dépôt calcaire. Ce dépôt calcaire n'est pas sujet à un refus du produit ou une réduction du prix de vente.