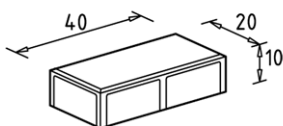


## Fiche produit

### Dalles grenillées 40x20x10 chanfreinées

Les dalles A'gora® ont un revêtement résistant aux couleurs de pavés naturelles dures. Grâce à la grenaille abrasive métallique en acier, la surface du granulé utilisée est visible. Le résultat est tout simplement magnifique : des couleurs vives et une couche de finition avec une structure fine.

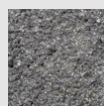
Ces dalles A'gora® de 10 cm d'épaisseur peuvent être utilisées là où des charges plus lourdes sont possibles. et peuvent être combinées avec les dimensions des pavés A'gora® est .



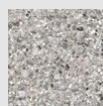
Dimensions en cm (Lo x La x H) 40x20x10

Chanfrein en mm	3x3
Exécution	sans brames
Nombre de pièces par m <sup>2</sup>	
Nombre de pièces par couche	12
Nombre de pièces par paquet	96
Poids en kilo par pièce	18,3
Poids en kilo par paquet	1757
Normes de qualité	KOMO CE BENOR
Pose en épi uniquement pose manuelle.	

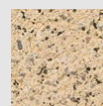
#### Couleurs possibles



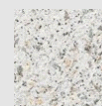
Arduin



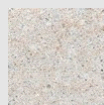
Kingstone



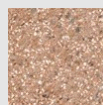
Sahara



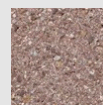
Fjord



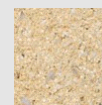
Romano  
genuanc.  
Hamme



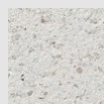
Romano



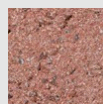
Carème



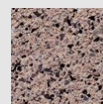
Cap Blanc



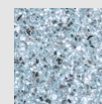
Neige  
d'Ardenne



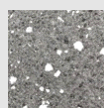
Redstone



Sandstone  
Melle



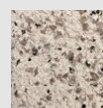
Kingstone  
Blue



Grias



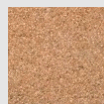
Granulo



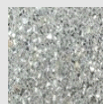
Nougat



Kingstone St.  
Niklaas



Sable  
Rotterdam



Kingstone  
Baelskaai

Nos produits en béton sont fabriqués avec des matières premières naturelles. Des variances de la taille, poids et couleur sont possibles malgré des techniques de production avancées. Sous certaines conditions climatologiques un dépôt calcaire sur la surface du produit en béton est possible. La qualité du produit n'est en aucun cas impactée. La pluie et l'usure feront, au cours du temps, disparaître le dépôt calcaire. Ce dépôt calcaire n'est pas sujet à un refus de produit ou une réduction du prix de vente.