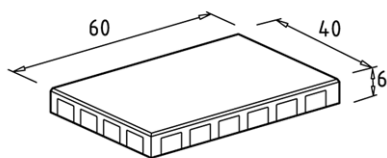


Fiche produit

Dalles grenillées 60x40x6 chanfreinées

Les dalles A'gora® ont un revêtement résistant aux couleurs de pavés naturelles dures. Grâce à la grenaille abrasive métallique en acier, la surface du granulé utilisée est visible. Le résultat est tout simplement magnifique : des couleurs vives et une couche de finition avec une structure fine.

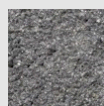
Les dalles A'gora® de 6 cm d'épaisseur sont idéales pour la réalisation de sentiers de randonnée et de terrasses. et peuvent être combinées avec les dimensions des pavés A'gora® est .



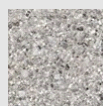
Dimensions en cm (Lo x La x H) 60x40x6

Chanfrein en mm	5x5
Exécution	sans brames
Nombre de pièces par m2	4.16
Nombre de pièces par couche	4
Nombre de pièces par paquet	56
Poids en kilo par pièce	34,5
Poids en kilo par paquet	1932
Normes de qualité	KOMO CE BENOR

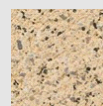
Couleurs possibles



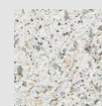
Arduin



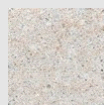
Kingstone



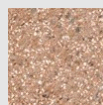
Sahara



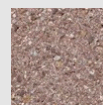
Fjord



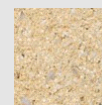
Romano
genuanc.
Hamme



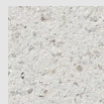
Romano



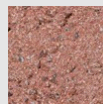
Carème



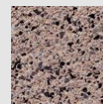
Cap Blanc



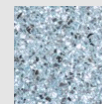
Neige
d'Ardenne



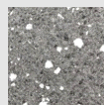
Redstone



Sandstone
Melle



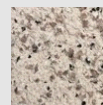
Kingstone
Blue



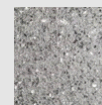
Grias



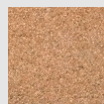
Granulo



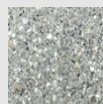
Nougat



Kingstone St.
Niklaas



Sable
Rotterdam



Kingstone
Baelskaai

Nos produits en béton sont fabriqués avec des matières premières naturelles. Des variances de la taille, poids et couleur sont possibles malgré des techniques de production avancées. Sous certaines conditions climatologiques un dépôt calcaire sur la surface du produit en béton est possible. La qualité du produit n'est en aucun cas impactée. La pluie et l'usure feront, au cours du temps, disparaître le dépôt calcaire. Ce dépôt calcaire n'est pas sujet à un refus du produit ou une réduction du prix de vente.