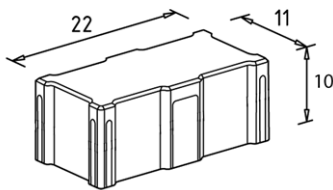


Fiche produit

Pavés drainants 22x11x10 Perfora®

Les pavés qui traversent l'eau ont des côtés ou des ouvertures spécialement profilés pour permettre à beaucoup d'eau de surface de s'écouler. Associés à une couche de rue personnalisée, à un matériau d'insertion et à une fondation, ils fournissent une chaussée fonctionnelle perméable à l'eau.

Ces pavés Perfora® de 10 cm ont sont pourvus de chanfreins et une surface lisse, qui sont particulièrement applicables dans les rues résidentielles, les aires de stationnement, les places et les zones commerciales.

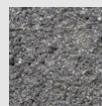


Dimensions en cm (Lo x La x H) 22x11x10

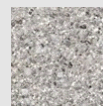
Chanfrein en mm	2x2
Exécution	sans brames
Nombre de pièces par m ²	41
Nombre de pièces par couche	36
Nombre de pièces par paquet	352
Poids en kilo par pièce	5,12
Poids en kilo par paquet	1802
Normes de qualité	KOMO CE BENOR

Le Perfora livré en Belgique sous la norme BENOR est conforme au PTV 126 (avec une référence au EN 1338).

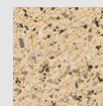
Couleurs possibles



Arduin



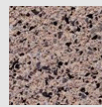
Kingstone



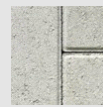
Sahara



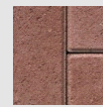
Neige
d'Ardenne



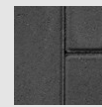
Sandstone
Melle



gris



rouge



noir

Nos produits en béton sont fabriqués avec des matières premières naturelles. Des variantes de la taille, poids et couleur sont possibles malgré des techniques de production avancées. Sous certaines conditions climatologiques un dépôt calcaire sur la surface du produit en béton est possible. La qualité du produit n'est en aucun cas impactée. La pluie et l'usure feront, au cours du temps, disparaître le dépôt calcaire. Ce dépôt calcaire n'est pas sujet à un refus du produit ou une réduction du prix de vente.