



Betonklinker

De betonklinker in keiformaat is de meest toegepaste steen in de infra. Sterk, makkelijk te verwerken en prima te combineren met andere formaten zoals de dubbelklinker en dikformaat.



- sterk en multifunctioneel
- geschikt voor diverse (machinale) verbanden
- leverbaar in verschillende kleuren en met diverse hulpstukken

Afmetingen en productvarianten

20x10 cm
21x10,5 cm
22x11 cm

Voor een overzicht van alle productvarianten zie pagina 3.



Amersfoort, Van der Valk Hotel



Betonklinker

Kleurenoverzicht



Grijs



Rood



Heidepaars



Antraciet



Zwart



Beige



Bont



Brons



Rood-zwart



Grijs



Zwart



Rood



Grijs met glanzkies



Basalt 1-3



Basalt 2-5



Geel



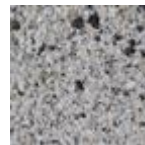
Rood-wit



Rood-zwart



Biardo donker



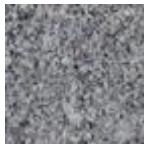
Biardo licht



Geel



Geelzwart



Grijs



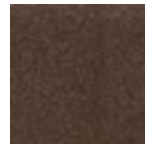
Zwart



Wit



Rood



Bruin



Geel



Grijs



Oxydrood



Paars



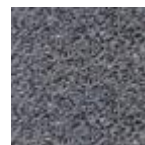
Rood



Terracotta



Zwart



Antraciet



Edelantraciet (met

glanz
kies)



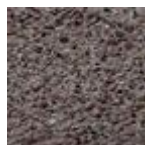
Edelgeel (met

glanz
kies)



Edelgrijs (met

glanz
kies)



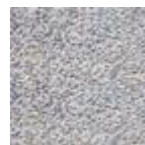
Edelheidemangaan

(met glanz
kies)



Edelrood (met

glanz
kies)



Grijs

Zie website voor gedetailleerde beschikbaarheid.



Betonklinker

Productvarianten

		10 cm	6 cm	7 cm	8 cm
21x10,5	hele steen	x	x	x	x
	halve steen			x	x
	bisschopsmuts				x
	kepersteen			x	x
20x10	hele steen				x
	halve steen				x
	bisschopsmuts				x
	kepersteen				x
22x11	bisschopsmuts				x
	hele steen				x
	halve steen				x