



Dubbelklinker

Dubbelklinkers worden vaak voor een robuuster straatbeeld gebruikt, maar lenen zich ook voor bijvoorbeeld een inrit of trottoir. Betonklinkers kunnen gebruikt worden als halve steen.



Afmetingen en productvarianten

20x20x8 cm

21x21x8 cm

22x22x8 cm



- stenen met een tegeluitstraling
- te combineren met betonklinkers in keiformaat of dikformaat
- machinaal te verwerken
- leverbaar in verschillende kleuren



Bloemenveiling Flora Holland, dubbelklinkers met Lavaro deklaag



Dubbelklinker

Kleurenoverzicht



Grijs



Rood



Heidepaars



Antraciet



Zwart



Beige



Grijs



Zwart



Rood



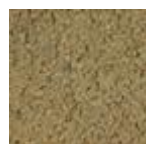
Grijs met glanzkies



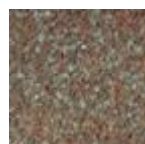
Basalt 1-3



Basalt 2-5



Geel



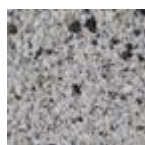
Rood-wit



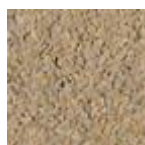
Rood-zwart



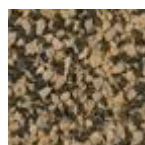
Biardo donker



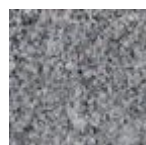
Biardo licht



Geel



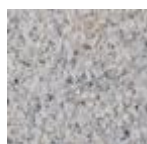
Geelzwart



Grijs



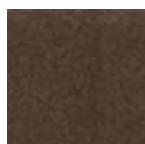
Zwart



Wit



Rood



Bruin



Geel



Grijs



Oxydrood



Paars



Rood



Terracotta



Zwart



Antraciet



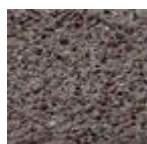
Edelantraciet (met
glanzkies)



Edelgeel (met
glanzkies)



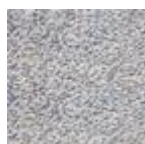
Edelgrijs (met
glanzkies)



Edelheidemangaan



Edelrood (met
glanzkies)



Grijs

(met glanzkies) glanzkies)
Zie website voor gedetailleerde beschikbaarheid.